



CONSTAT INITIAL

Si la charte du résident est systématiquement délivrée lors de la présentation du livret d'accueil, elle reste complexe à appréhender pour les résidents de la MAS. Alors que la question des droits des résidents est fondamentale, ceux-ci rencontrent de réelles difficultés pour les assimiler et se les approprier.

Le langage dans lequel les douze articles de la charte sont rédigés n'est pas adapté au public, très hétérogène. Et les notions abordées peuvent s'avérer abstraites, et de ce fait difficiles à expliquer pour les soignants.

SOLUTION ENVISAGÉE

L'idée est d'adapter la charte sur différents supports, avec plusieurs niveaux d'expression ou de lecture.

Fruit d'un travail conjoint entre les encadrants et les résidents, les éléments essentiels de la charte ont été identifiés afin d'être reformulés dans un langage plus accessible aux résidents. La première personne du singulier est privilégiée pour permettre une meilleure identification.

Cette réécriture accompagne des adaptations contées, imaginées autour des articles de la charte, pour les rendre plus ludiques. Ces contes sont accompagnés de dessins illustratifs.

De plus, le projet doit se décliner, à terme, sur divers supports d'exploitation (livret, audiovisuel, saynètes en atelier théâtre...).

POINTS FORTS • Prise en compte des différents niveaux de perception et de compréhension des informations par les usagers • Adaptation du langage aux différents usagers • Projet multi-support • Meilleure connaissance du droit par les usagers • Travail sur la bienveillance et la bientraitance • Implication des équipes dans l'écriture – c'est elle qui présente les articles de la charte

AVANCEMENT • En cours de réalisation : adaptation des contes à partir des histoires de « Bouly le Hérisson », de Elsa Devernois • Conception des planches illustrées, d'émoticônes et des fiches d'observation par un soignant du CHSM Rodez



CHALLENGES

- Dialogue préalable avec les usagers sur leur perception de la charte
- Projet expérimental : élaboration de l'idée, conception des supports, création de la méthodologie, évaluation et adaptation
- Mobilisation de différentes expertises pour enrichir le projet (internes et externes à la MAS)

PERSPECTIVES

- Améliorer, et diversifier le projet sous différentes formes
- Élaboration de vignettes sur les thèmes abordés par la charte
- Transmission de la méthode possible aux autres MAS, voire d'autres types de structures, pour une adaptation du projet

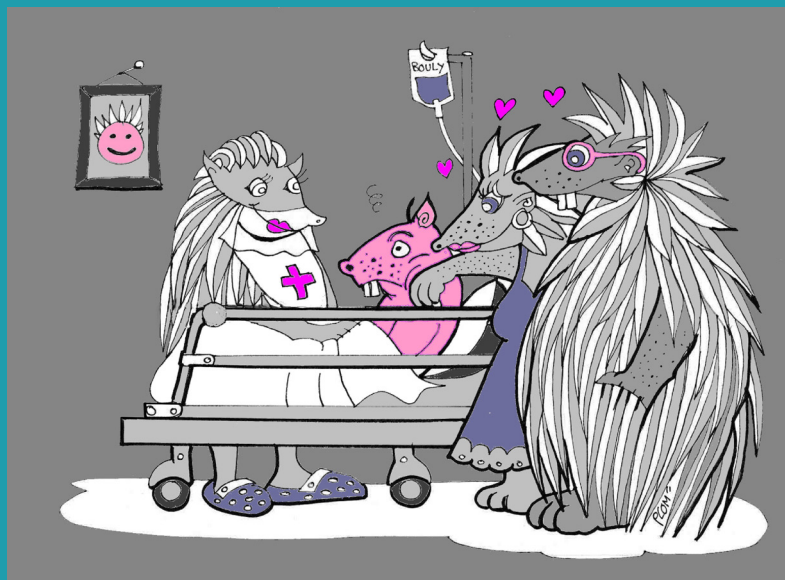


Illustration de l'un des contes, autour de l'histoire de Bouly le Hérisson



Association Hospitalière
SAINTE-MARIE 190 ANS

Contact projet : Jean-Louis Chinchole, adjoint de direction
à la MAS Sainte-Marie Rodez, jean-louis.chinchole@ahsm.fr

Contact presse : Véronique Teilhol, communication
du CHSM Rodez, veronique.teilhol@ahsm.fr